



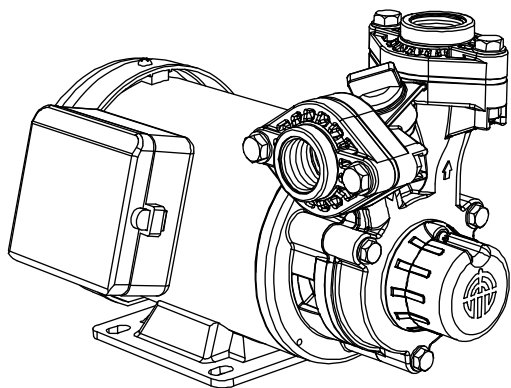
木川 泵 浦

KIKAWA PUMP

KP320/325NT 系列

使用說明書

專利號碼：M364362 / M371795



ISO 9001 認證合格

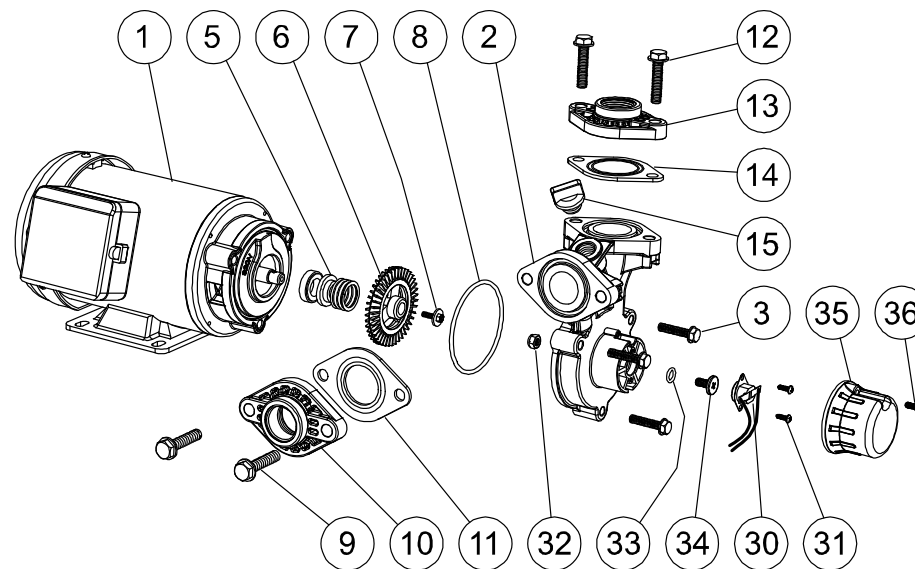
品質 ● 信譽 ● 責任

木川工業股份有限公司

§ 泵浦構造圖

項次	零件名稱	項次	零件名稱	項次	零件名稱
1	馬 達	9	法蘭固定螺絲	30*	溫度開關
2	泵浦本體	10	入口法蘭	31*	溫度開關固定螺釘
3	泵浦組合螺絲	11	法蘭密封橡皮	32*	溫度傳導螺帽
5	機械軸封	12	法蘭固定螺絲	33*	O 型密封環
6	葉 輪	13	出口法蘭	34*	溫度傳導螺栓
7	葉輪固定螺絲	14	法蘭密封橡皮	35	保 護 蓋
8	O 型密封環	15	注 水 塞	36	保護蓋固定螺釘

* 溫控保護開關組(30~34)

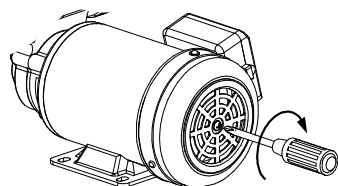


§ 安裝及配管說明

1. 為使運轉平穩，安裝時底座應確實固定。並維持安裝地點乾燥與通風。
2. 本泵浦吸水高度不得超過 8 公尺，請將泵浦儘可能安裝於水源附近，減少吸入揚程，並需於吸入管前端裝設逆止閥以防止停機時吸水管路及泵浦室水流失，造成再次起動時失去吸水功能。
3. 吸水管路最高點應避免高於泵浦入口，以防止空氣堵塞，管路接頭及出水凡而必須確實密封。吸入端管路密封不良，將使泵浦失去吸水功能。
4. 安裝時必須將出入口法蘭密封橡皮(零件編號 11 及 14) 中間之保護膜片移除，並注意嚴禁異物進入泵浦室內，特別是塑膠管用 PVC 膠水及鐵屑，以免葉輪卡死損壞。
5. **請確認電源電壓與馬達規格是否相符，並確實遵照馬達銘版或配線盒蓋內之結線圖配線，以免馬達燒毀。請確實遵照政府電工法規規定裝設符合規格之過載保護開關或漏電開關及電流接地線，以避免發生電擊危險。**

§ 運轉操作步驟及使用注意事項

1. 取下注水塞，將水注滿泵浦室及吸入側管路，再將注水塞旋緊。
2. 以平行或十字起子(視機種而定)，在馬達主軸末端以順時鐘方向試轉，確定泵浦可自由旋轉。若有主軸卡死現象，請依組合圖將泵浦拆下並將葉輪、泵浦室及軸封的水垢或異物清除後再將泵浦安裝回去即可改善卡死現象。當組裝泵浦殼時，O 型密封環必須確實置入。
3. 再次檢查電源電壓是否與馬達規格相符，結線是否正確後，將電源開關打開，馬達應立刻轉動。打開出口側管路之水龍頭或凡而，數秒後應有水自出口端管路流出。
4. 起動數分鐘後若泵浦仍空轉，則應立即停止供電，將注水塞打開再注水。連續起動數次，以使吸入管內能充滿水。



馬達主軸檢查

5. **運轉正常後，請分別以電壓表及電流表測量馬達運轉電壓及電流，若運轉電壓不足或電流值超出銘版標示之電流值，請檢視揚程是否過高及出口端管路是否太小或堵塞等，並改善之。長時間電壓不足或過載運轉將導致馬達燒毀。**
6. 當長期停用，欲重新供電啓動前，請確認葉輪無卡住情形，再行供電。若以起子無法使其轉動，請把泵浦及葉輪拆卸，消潔後再組合。
7. 本泵浦嚴禁無水運轉，操作時水溫不可超過 40°C，並禁止運轉於清水以外的任何其它液體。
8. 請勿將泵浦裝設於狹窄、通風不良的地方。也避免放置於熱空氣直接吹襲或鄰近產生高熱場所。
9. 馬達線圈內裝有溫度保護器，當馬達線圈溫度異常上昇時，將自動切斷供電，待溫度回復正常後再自動起動運轉。
10. 當發生無水運轉導致泵浦本體溫度異常上昇時，溫控無水斷電保護開關將自動切斷供電，待溫度回復正常後再自動起動運轉。

§ 故障處理

1. 泵浦無法運轉時，請先檢查下列幾點：
 - (a) 電源開關是否打開（或電源插頭是否插妥），保險絲是否繞損。
 - (b) 馬達超載導致溫度保護器跳脫或燒毀。
 - (c) 泵浦因無水運轉導致溫度開關(零件編號 30)跳脫。
2. 馬達運轉正常但無法抽上水或流出水量很少。
 - (a) 確認水源是否充足，吸水高度是否在適當。
 - (b) 確認泵浦內部及吸水管內是否已注滿水。
 - (c) 檢查吸水端管路、接頭、逆止閥或軸封是否漏水或雜物堵塞。

如有上述以外的故障或任何使用問題，請聯絡原安裝之水電工程公司，或直接通知本公司處理，本公司服務專線：(03) 3543171。

保 證 卡

型號/品名	<input type="checkbox"/> KP320NT - 1/2HPX3/4" 抽水幫浦 <input type="checkbox"/> KP325NT - 1/2HPX 1" 抽水幫浦		
製造號碼		購買/安裝日期	年 月 日
安裝地址			
經銷商		安裝人員	

1. 本產品於正常使用下，自購買日起一年內如發生故障或損壞，可享免費維修服務。超過保固期限後，任何維修服務，將酌情收取維修費用。**本產品若安裝於外牆或人員無法到達之屋頂等具有危險性之場所，用戶需自行雇工將產品拆下後，再由本公司維修。**
2. 保證期間內，如有以下不正常使用狀況導致故障或損壞時，必須付費維修。
 - (1) 天災水患所導致之故障或損壞。
 - (2) 電壓異常或雷擊所造成之馬達燒毀。
 - (3) 幫浦管路出口堵塞或過載所導致之故障。
 - (4) 因缺水運轉或水質不良所導致之軸封漏水。
 - (5) 管線或器具漏水導致起動頻繁所造成之故障。
 - (6) 其他因安裝問題所產生之額外現場故障排除服務。
3. 本保證卡若無經銷商或安裝人員簽章，並填寫購買/安裝日期，視為無效。
4. 維修服務時請出示本證，本保證書若遺失時恕不補發，請妥善保管。

謝謝您的惠顧!



品質 ● 信譽 ● 責任
 木川工業股份有限公司
 服務專線: 03-3543171



ISO 9001 認證合格
 品質 ● 信譽 ● 責任
 木川工業股份有限公司